

A2.09

OZNAČENÍ BYTU

3+KK

DISPOZICE

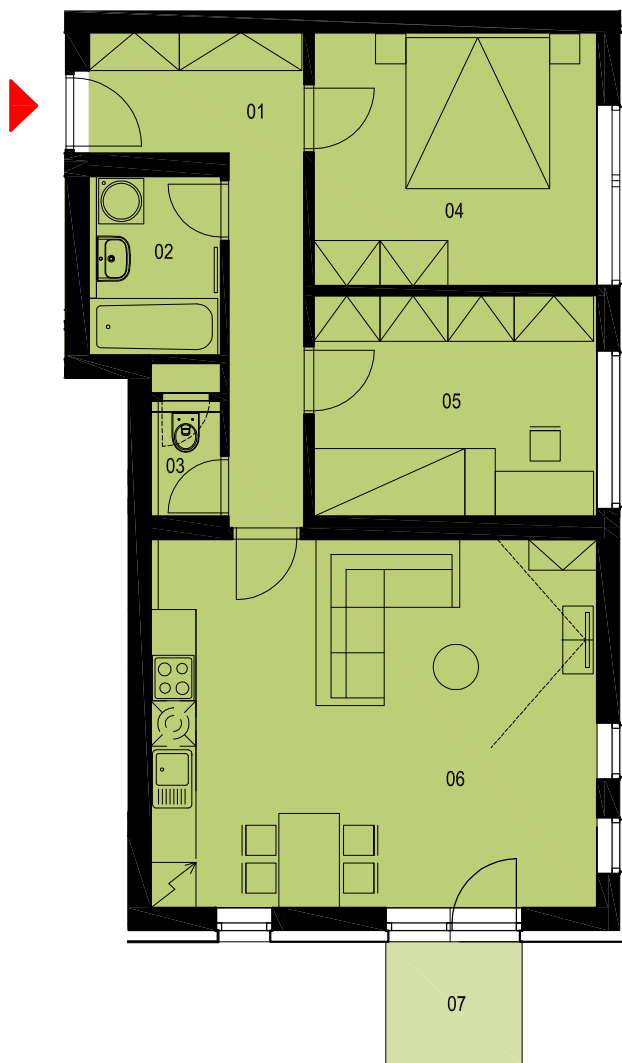
71,8 m²

VÝMĚRA BYTU

2.NP

PATRO

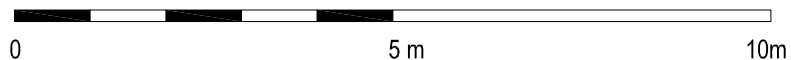
ORIENTACE



NÁZEV MÍSTNOSTÍ

PLOCHA

| | |
|---|---------------------|
| 01 - PŘEDSÍŇ | 9,4 m ² |
| 02 - KOUPELNA | 4,0 m ² |
| 03 - WC | 1,3 m ² |
| 04 - LOŽNICE | 12,5 m ² |
| 05 - POKOJ | 11,0 m ² |
| 06 - OBÝVACÍ POKOJ+KK | 28,8 m ² |
| PLOCHA PŘÍČEK | 4,8 m ² |
| PODLAHOVÁ PLOCHA BYTU (*bez balkonu) | 71,8 m ² |
| 07 - BALKON | 3,0 m ² |
| PODLAHOVÁ PLOCHA CELKEM | 74,8 m ² |



UPOZORNĚNÍ: PLOCHY JEDNOTLIVÝCH MÍSTNOSTÍ JSOU POUZE ORIENTAČNÍ. VYOBRAZENÉ ZAŘÍZENÍ V PLÁNECH BYTŮ (KUCH. LINKA, NÁBYTEK) NENÍ SOUČÁSTÍ DODÁVKY. ROZSAH DODÁVKY JE SPECIFIKOVÁN VE STANDARDU. ZPŮSOB VÝPOČTU PODLAHOVÉ PLOCHY BYTU V JEDNOTCE: PODLAHOVÁ PLOCHA BYTU VE SMYSLU NAŘÍZENÍ VLÁDY Č. : 366/2013 S B. - PODLAHOVOU PLOCHU BYTU V JEDNOTCE TVOŘÍ PŮDORYSNÁ PLOCHA VŠECH MÍSTNOSTÍ BYTU VČETNĚ PŮDORYSNÉ PLOCHY VŠECH SVISLÝCH NOSNÝCH I NENOSNÝCH KONSTRUKCÍ UVNITŘ BYTU, JAKO JSOU STĚNY, SLOUPY, PILÍŘE, KOMINY A OBDOBNÉ SVISLÉ KONSTRUKCE. PŮDORYSNÁ PLOCHA JE VYMEZENÁ VNITŘNÍM LÍCEM SVISLÝCH KONSTRUKCÍ OHRANIČUJÍCÍCH BYT VČETNĚ JEJICH POVRCHOVÝCH ÚPRAV. ZAPOČÍTÁVA SE TAKÉ PODLAHOVÁ PLOCHA ZAKRYTÁ ZABUDOVANÝMI PŘEDMĚTY, JAKO JSOU ZEJMÉNA SKŘÍNĚ VE ZDECH V BYTĚ, VANY A JINÉ ZAŘÍZOVACÍ PŘEDMĚTY VE VNITŘNÍ PLOŠE BYTU.

mediumpark

HRADEC KRÁLOVÉ

www.mediumpark.cz

+420 730 166 534



Vizuálizace (pohled z výhledu)

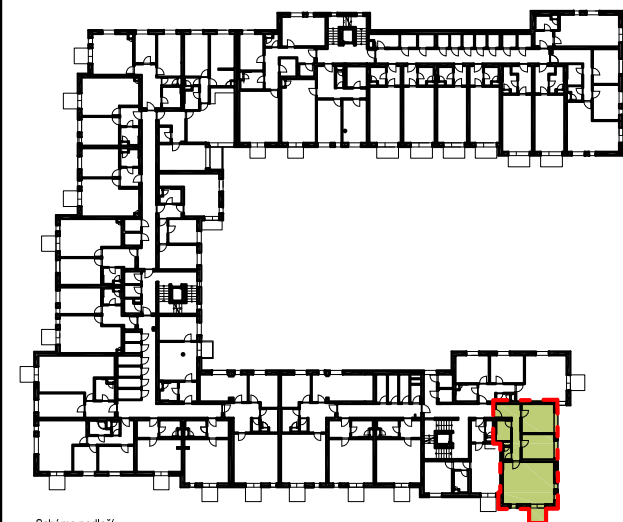


Schéma podlaží

IMOS[®] development

IMOS development, investiční fond
s proměnným základním kapitálem, a.s.
GAJDOŠOVA 4392/7 | 615 00 BRNO